

DER PLANER 3 Patch 2 (Version 1.2)

Übersicht der Fehlerkorrekturen und Änderungen:

Bugfixes:

Status:

Technische Probleme:

- LKW umbenennen führt zum Spielabsturz - fixed
- Anhänger umbenennen führt zum Spielabsturz - fixed
- Spielabsturz auf einigen Systemen bei Suche der LKW
in der Stadtansicht - fixed
- Spielabbruch beim Versuch das Notizbuch zu öffnen - fixed
- Rechner bleibt hängen bei Selbstfahrten - fixed
- Spielabsturz durch Vereinsbeitritt - fixed
- Spielabsturz bei mehr als einem Vereinsbeitritt - fixed
- Rechner bleibt hängen bei Versuch Lagerauftrag auszuführen - fixed
- Spielabsturz bei Doppelklick auf die eigene Spedition
in der Kartenansicht - fixed
- Verschieben von Fahrten im Netzplan führt zu Absturz - fixed
- Spiel startet nicht bei diverser Hardware - fixed
- Während der Computerbildschirm geöffnet ist, bleibt die Zeit
stehen. - fixed

Auftragsplanung:

- Auftragskalkulation über Postablage nicht möglich - fixed
- Konventionalstrafe nicht über Postablage kalkulierbar - fixed
- Auftragsflut nach Beitritt in einem Verein, dadurch
zu lange Berechnungszeiten - fixed
- Manuelle Fahrtenplanung von mehreren Aufträgen
auf einem LKW stellenweise nicht möglich - fixed
- Aufträge werden nicht mehr nach Datum eingefügt sondern
einfach hinten dran gehängt - fixed
- Aufträge verschwinden - fixed
- Boote können per Tanklastwagen transportiert werden - fixed

Fahrzeuge:

- Fahrzeuge bleiben in Städten stehen und kommen nicht mehr zur Spedition zurück - fixed
- Vignetten werden auch für Anhänger berechnet - fixed
- LKW verschwindet im Nirwana - fixed
- Anhänger kann erst einen Tag nach Auftrags erledigung abgehängt werden - fixed
- Umbenannte Fahrzeuge werden in Netzplan nicht oder nur mit Kennzeichen angezeigt - fixed

Personal:

- Der Disponent plante z.T. sinnfreie Leerfahrten - fixed
- Namen der Angestellten sind identisch, dadurch schlechte Übersichtlichkeit - fixed
- Fahrer arbeiten während des Urlaubs - fixed
- Sonntagsfahrverbot wird vom Disponenten nicht beachtet - fixed
- Personalstatistik zeigt unveränderlich einen inkorrekten Wert an - fixed
- Personal geht teilweise gleichzeitig in Urlaub - fixed

Werbung:

- Werbekauffrau erscheint nicht - fixed
- Werbekauffrau bleibt dauerhaft in der Spedition - fixed
- Werbekauffrau arbeitet auch an Sonn- und Feiertagen - fixed

Finanzen:

- Aufträge von Subunternehmen werden falsch abgerechnet - fixed
- Reparaturkosten in dreistelliger Millionenhöhe - fixed
- Versicherungen erstatten Reparaturkosten nicht - fixed
- In einigen Fällen Konventionalstrafen trotz pünktlicher Lieferung - fixed
- Falsche Mietberechnungen der Speditionsräume - fixed
- Nach Verkauf eines LKW's wurde Versicherung nicht anteilig erstattet - fixed
- Konventionalstrafe wird nicht an Subs berechnet - fixed

Änderungen: _____ **Status:**

Fahrtenplanung:

- Zwischenfügen von kompletten Aufträgen bei bestehenden Aufträgen auf ein und demselben LKW - done
- Aufträge können übersichtlicher sortiert werden, neue Auswahlschaltflächen implementiert - done
- Die Rückfahrt für Lageraufträge nach der Lagerung wird erst eine Woche vor der Endlieferung an den Kunden angezeigt/planbar wird im Lauftext und im Notizbuch vermerkt - done

Fahrzeuge:

- Mengenangabe beim Kauf von LKW eines Typs hinzugefügt, Menge wird auf 10 Einheiten pro Bestellung begrenzt - done
- Zustand des Anhängers wird nun auch in der Fahrtenplanung mit angezeigt - done
- Fahrzeuge können umbenannt werden - done
- Jederzeitige Kündigung von Wartungsaufträgen möglich, Restbetrag wird sofort ausbezahlt - done

Finanzen:

- Rechnungsnummernvergabe inkl. Auftragsnummer in der Buchhaltung - done
- Preisspanne bei Subunternehmern wurde verringert - done

Technisches:

- Dauer für Berechnung beim Vorskippen verkürzt - done
- Wahrscheinlichkeit für Unfälle wurde verringert. Dies gilt für die Standardeinstellungen. - done

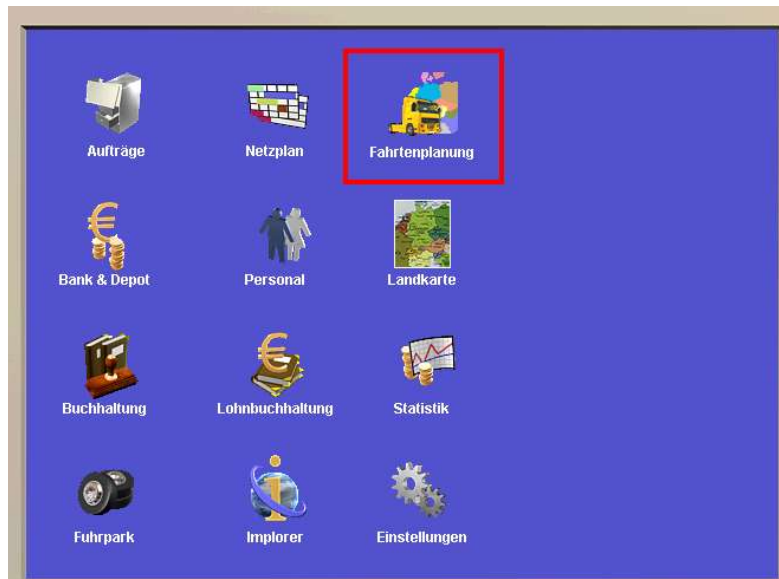
Ergänzungen zum Handbuch:

MANUELLE MEHRFAHRTENPLANUNG

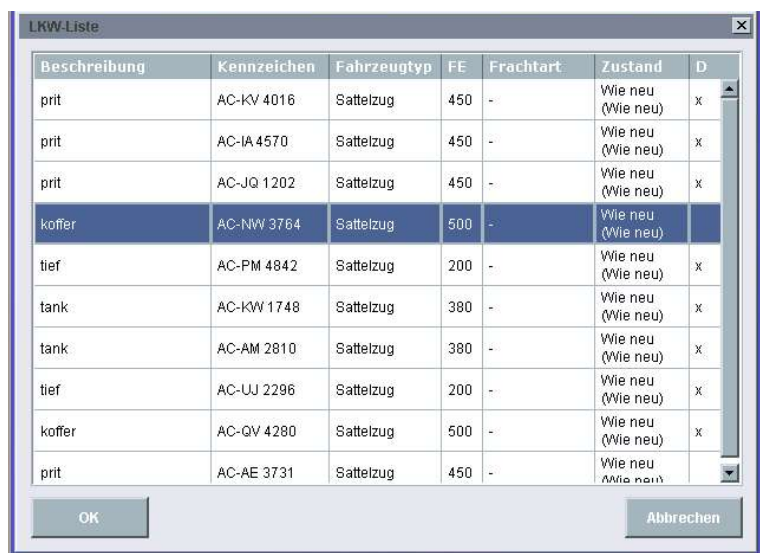
Da nicht immer ein Auftrag das tatsächliche Fassungsvermögen eines LKW ausschöpft, bietet es sich natürlich an, mehrere Aufträge auf ein und demselben LKW zu transportieren.

Hier die Vorgehensweise dafür: (Ergänzung zum Handbuch)

Wenn es mehrere Aufträge gibt, die sich kombinieren lassen, gibt es die Möglichkeit, eine Fahrt A) „zwischenzufügen“ B) komplette Fahrten per >hinzufügen< oder C) >einfügen< manuell zu planen.

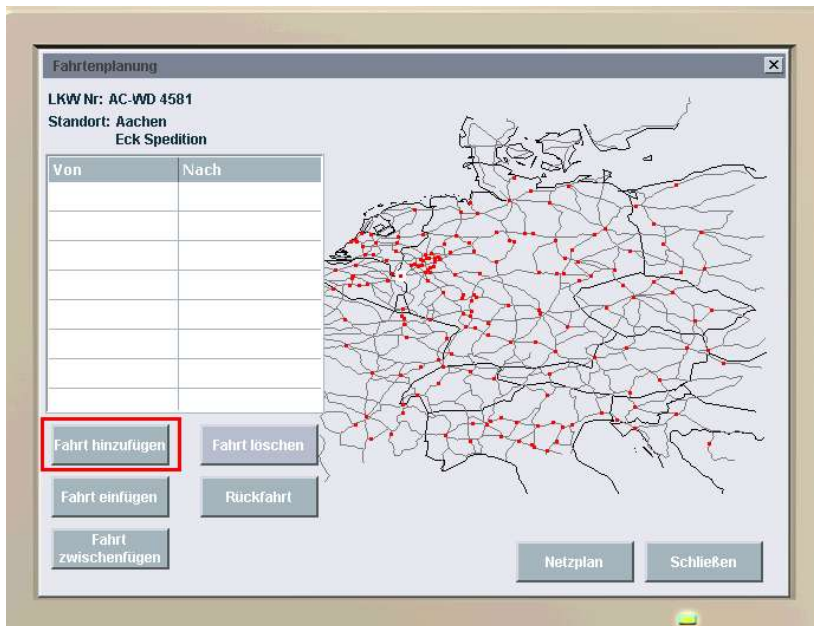


Für beide Vorgehensweisen gehen Sie bitte als erstes ins Menu > Fahrtenplanung

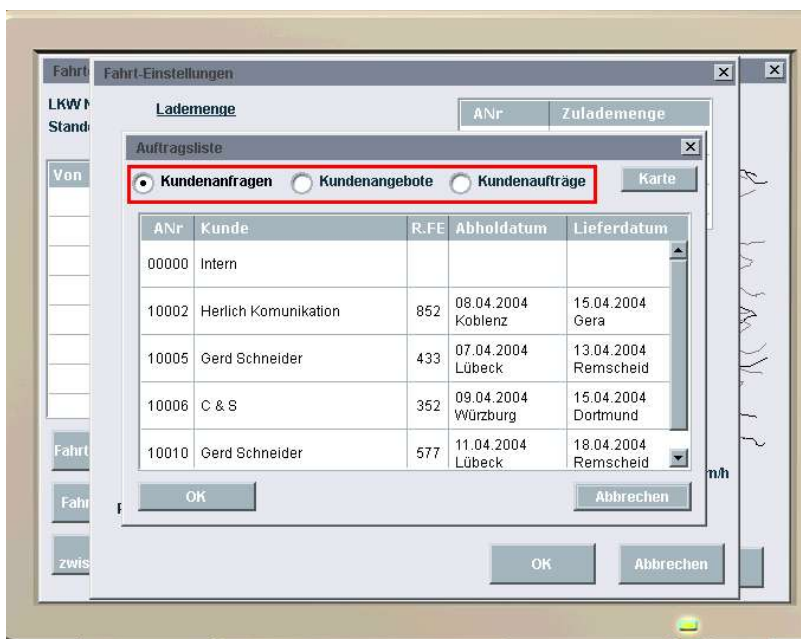


Beschreibung	Kennzeichen	Fahrzeugtyp	FE	Frachtart	Zustand	D
prit	AC-KV 4016	Sattelzug	450	-	Wie neu (Wie neu)	x
prit	AC-IA 4570	Sattelzug	450	-	Wie neu (Wie neu)	x
prit	AC-JQ 1202	Sattelzug	450	-	Wie neu (Wie neu)	x
koffer	AC-NW 3764	Sattelzug	500	-	Wie neu (Wie neu)	
tief	AC-PM 4842	Sattelzug	200	-	Wie neu (Wie neu)	x
tank	AC-KW 1748	Sattelzug	380	-	Wie neu (Wie neu)	x
tank	AC-AM 2810	Sattelzug	380	-	Wie neu (Wie neu)	x
tief	AC-UJ 2296	Sattelzug	200	-	Wie neu (Wie neu)	x
koffer	AC-QV 4280	Sattelzug	500	-	Wie neu (Wie neu)	x
prit	AC-AE 3731	Sattelzug	450	-	Wie neu (Wie neu)	

Wählen Sie hier den entsprechenden LKW aus. Dieser darf keinem Disponenten zugeteilt sein!



Als Grundvoraussetzung für die weitere Planung wählen Sie erst einmal einen Auftrag aus mit
> Fahrt hinzufügen <



Wählen Sie hier den gewünschten Auftrag aus. Hierbei stehen Ihnen die neuen Filter zur Verfügung.

Nun kommen wir zu den Planungsmöglichkeiten:

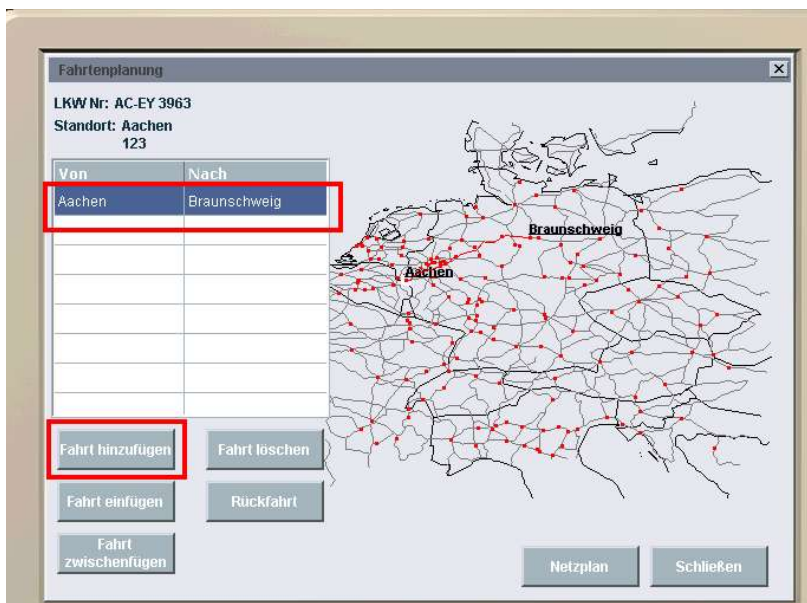
- A) **Fahrten zwischenfügen** bedeutet, dass eine komplette Tour in eine bestehende eingefügt wird. Das bedeutet, dass Startort und Zielort bleiben.
Bsp.: Bei einer bestehenden Tour von Krefeld nach Bottrop wird eine Tour von Dortmund nach Bochum „zwischengefügt“.



Das bedeutet die Fahrtplanung sieht folgendermaßen aus:

Krefeld (einladen) > Dortmund (hinzuladen) > Bochum (ausladen) > Bottrop (ausladen).

- B) Hier besteht die Möglichkeit mehrere Auftrags Touren miteinander zu verbinden. Dazu wählt man als erstes den Button „Fahrt hinzufügen“. Nun kann man sich einen Auftrag auswählen.



Sind bereits Aufträge an den Kunden versandt worden, die aber noch nicht komplett geplant waren, kann man diese über den neuen Filter „Kundenaufträge“ selektieren und schneller auswählen.

Fahrt-Einstellungen

Lademenge: ANr | Zulademenge

Auftragsliste

Kundenanfragen Kundenangebote **Kundenaufträge** Karte

ANr	Kunde	R.FE	Abholdatum	Lieferdatum
00000	Intern			
10001	Juloskovik	293	25.03.2004 Szczecin	31.03.2004 Essen
10004	Modehaus Schmitt	79	20.03.2004 Innsbruck	26.03.2004 Hagen

OK Abbrechen

Dann wählt man den entsprechenden Auftrag.

Es wird der Startort (zu Beginn des Spiels immer der Ort der Spedition) und der Zielort (Einlagerung in LKW) angegeben.

Bestätigen sie diese Änderung. Als nächstes wählen Sie den bereits bearbeiteten Auftrag und FÜGEN eine weitere Fahrt hinzu (Fahrt hinzufügen).

Nun wählen sie den nächsten Auftrag aus, der erledigt werden soll.

Fahrt-Einstellungen

Lademenge 81 (Max 450)

LKW Nr: AC-EY 3963
Hänger Nr: AC-QD 1694
LKW Fahrer 1: ABC

ANr	Zulademenge
10001	0
10006	81

Hinzufügen Löschen

Abfahrt: 20 . 03 . 2004 18 : 35
Ankunft: 20 . 03 . 2004 22 : 45

Start: Braunschweig (Auswählen) Gesamtzeit: 00t:04h:10m
Mayer Tanktransporte
Ziel: Berlin (Auswählen) Stauzeiten: 0,00 h
H.Grün Pausezeiten: 0,76 h
Durchschnittsgeschwindigkeit: 74,54 km/h
Preis: € 426,70 Details Streckenlänge: 255,23 km

OK Abbrechen

Jetzt sehen Sie als Startort die Stadt, wo Ihr LKW für die erste Tour einladen soll, Zielort ist jene Stadt, wo Ihr LKW HINZULADEN soll.

Wichtig hierbei ist, dass Sie bei dieser zweiten Tour die Auftragsnummer der ERSTEN Tour hinzufügen und die Frachteinheiten (FE) angeben, damit der LKW, erst am Startort EINLÄDT und dann zum nächsten Einladeplatz fährt.

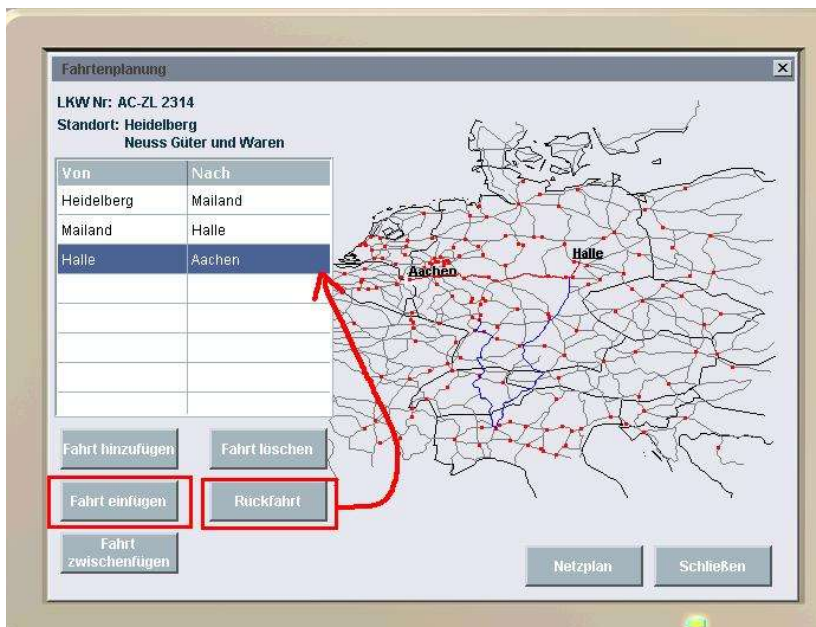
Diesen Vorgang wiederholen sie so lange, bis alle ihre Touren geplant sind und können am Schluss z.B. noch eine Rückfahrt zur eigenen Spedition anfügen. Erledigen Sie diese Touren selber als Spediteur, ist die letzte Fahrt automatisch immer eine Rückfahrt.

Wichtig: Bei Lageraufträgen ist dies NICHT möglich. Bei Lageraufträgen werden die Waren vom Kunden abgeholt und sofort zur eigenen Spedition gebracht. Ein Zwischenfügen etc. von anderen Aufträgen ist nicht möglich.

C) Ähnlich wie beim >Hinzufügen < von Fahrten kann man die Option >Einfügen< nutzen.

Der Vorteil hierbei:

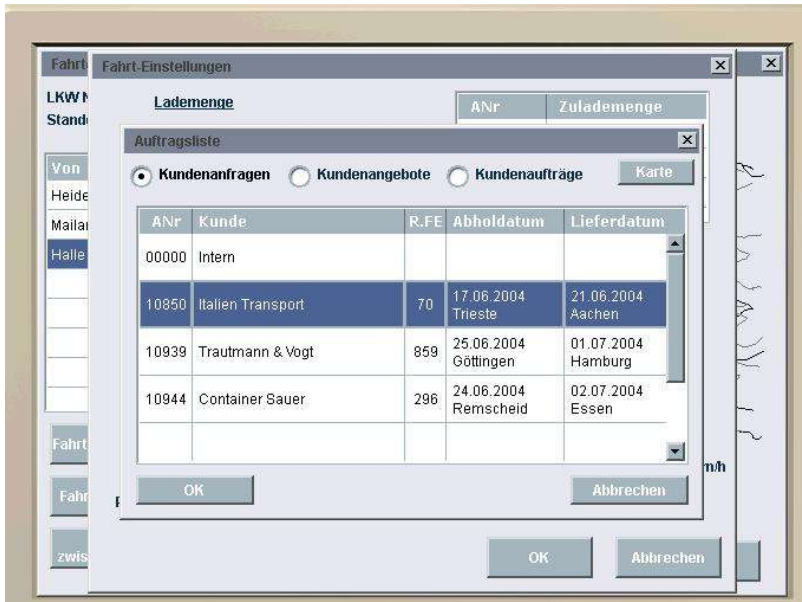
Sie haben eine bereits geplante Fahrt mit Rückfahrt in die eigene Spedition, und können nun im Nachhinein noch einen Auftrag einfügen.



Hierzu wählen Sie die letzte Fahrt (also die Rückfahrt zu ihrer Spedition) aus.

Dann klicken Sie auf >Fahrt einfügen<.

Wählen Sie aus den noch offenen Aufträgen



Bestätigen Sie mit der >OK< Taste und schon haben Sie einen weiteren Auftrag eingefügt.

