

Der Planer 3

Mit diesem Dokument möchten wir Fragen, die von Spielern immer wieder an uns angetragen werden, aufgreifen und beantworten um Ihnen eine kleine Hilfe im Betrieb von **Der Planer 3** zu bieten. Damit sind Sie bestens gerüstet, kleinere Probleme zu umgehen und Ihre Spedition erfolgreich nach vorne zu bringen.

Dabei wünschen wir Ihnen viel Spaß!
Das Planer Team

Frage:

Das Spiel startet nicht. Alle, was ich sehen, ist ein schwarzer Bildschirm. Nach einiger Weile bekomme ich die Meldung, dass **Der Planer 3** nicht gestartet werden konnte.

Möglichkeit 1:

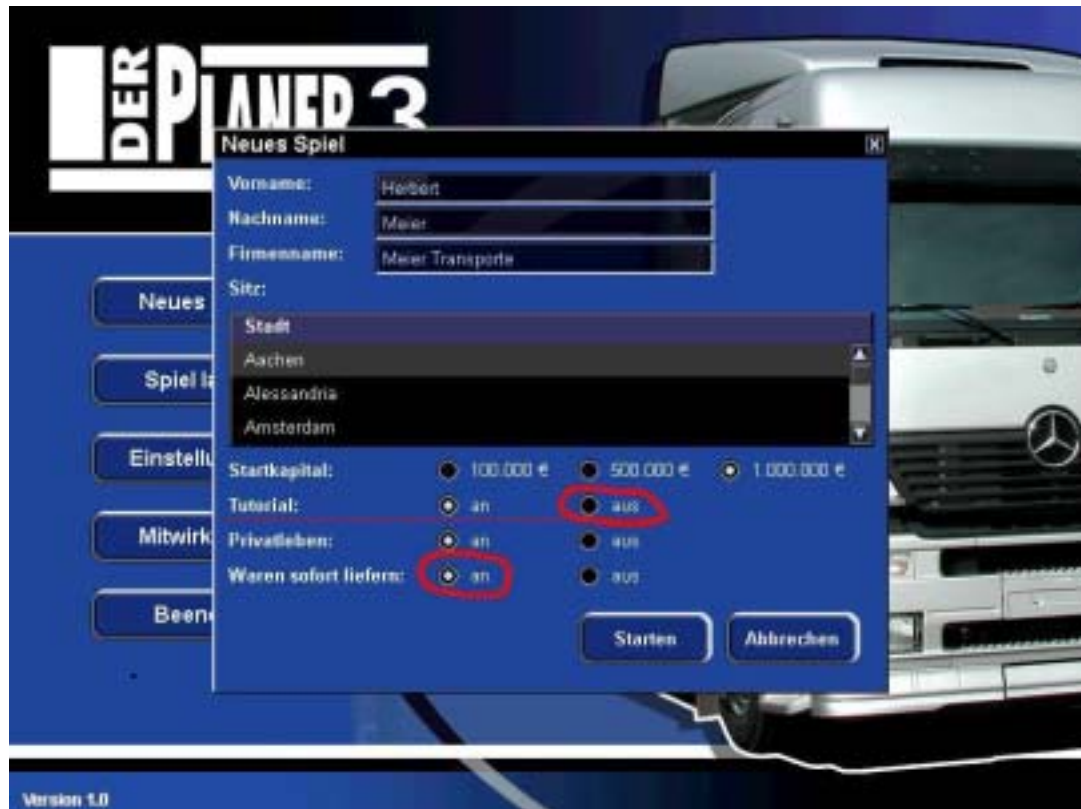
Sie sind im Besitz einer Soundblaster Live Soundkarte. Der aktuell für diese Karten vom Hersteller Creative Labs herausgegebene Treiber unterstützt **Der Planer 3** leider nicht. Bis zur Veröffentlichung des Patches, der von uns in Kürze zum freien Download auf www.Planer3.de zur Problembeseitigung angeboten wird, können Sie **Der Planer 3** leider nur mit deaktivierter Soundkarte spielen. Hierzu gehen Sie bitte in die Systemsteuerung Ihres Rechners und deaktivieren Sie im Menü Hardware Ihre Soundkarte, bevor Sie **Der Planer 3** starten.

Möglichkeit 2:

Sie haben einen falschen bzw. einen veralteten Grafikkartentreiber installiert. Einen aktuellen Treiber finden Sie entweder auf der Seite des Herstellers oder auf der Seite www.heise.de/ct/treiber. Installieren Sie den aktuellen Treiber des Herstellers Ihrer Grafikkarte und starten Sie dann erneut das Spiel.

Das Spiel

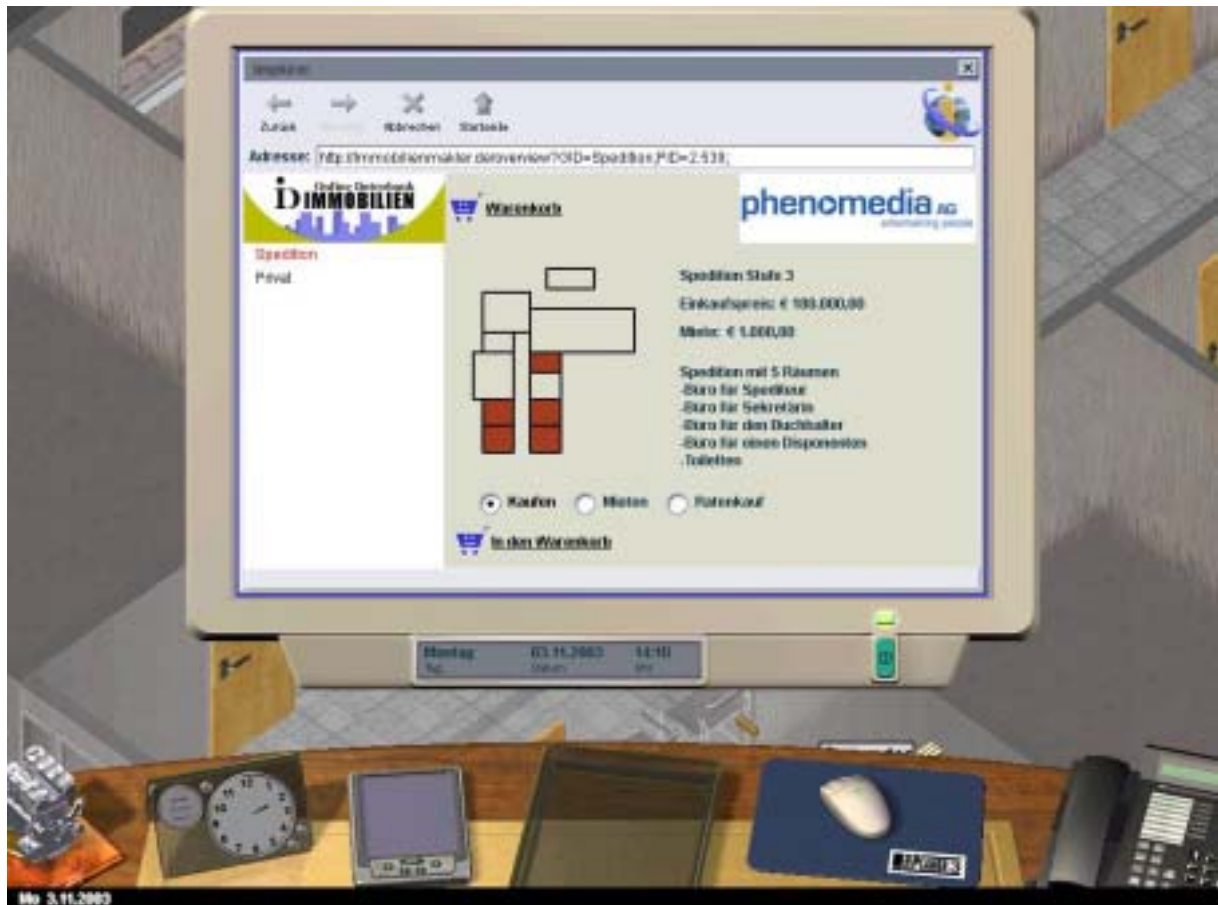
Beim Spielstart müssen Sie beachten, welche Einstellungen Sie vornehmen. Sollte die Einstellung **Tutorial AN** aktiviert sein, werden Sie schrittweise durch das Spiel geführt. Es stehen in diesem Modus nicht alle Menüs und Optionen von Anfang an zur Verfügung. Wenn Sie gleich zu Spielstart Zugang zu allen Menüs haben wollen (die unabhängig von ihren Speditionsräumen sind), deaktivieren Sie bitte den Tutorial Modus.



Waren sofort liefern bewirkt, dass bestellte Waren am selben Tag bzw. am Folgetag geliefert sind. Wenn Sie diese Funktion deaktivieren, müssen Sie auf Warenlieferungen unterschiedlich lange warten, so wie es im realen Leben auch meist ist.

Spedition

Die Optionen der jeweiligen Ausbaustufe Ihrer Spedition sehen Sie, wenn Sie im **Immobilienmakler Menü** auf die entsprechende Ausbaustufe klicken. Haben Sie die Detailansicht aufgerufen, können Sie erkennen, für welches Personal Ihre Ausbaustufe Platz bietet.



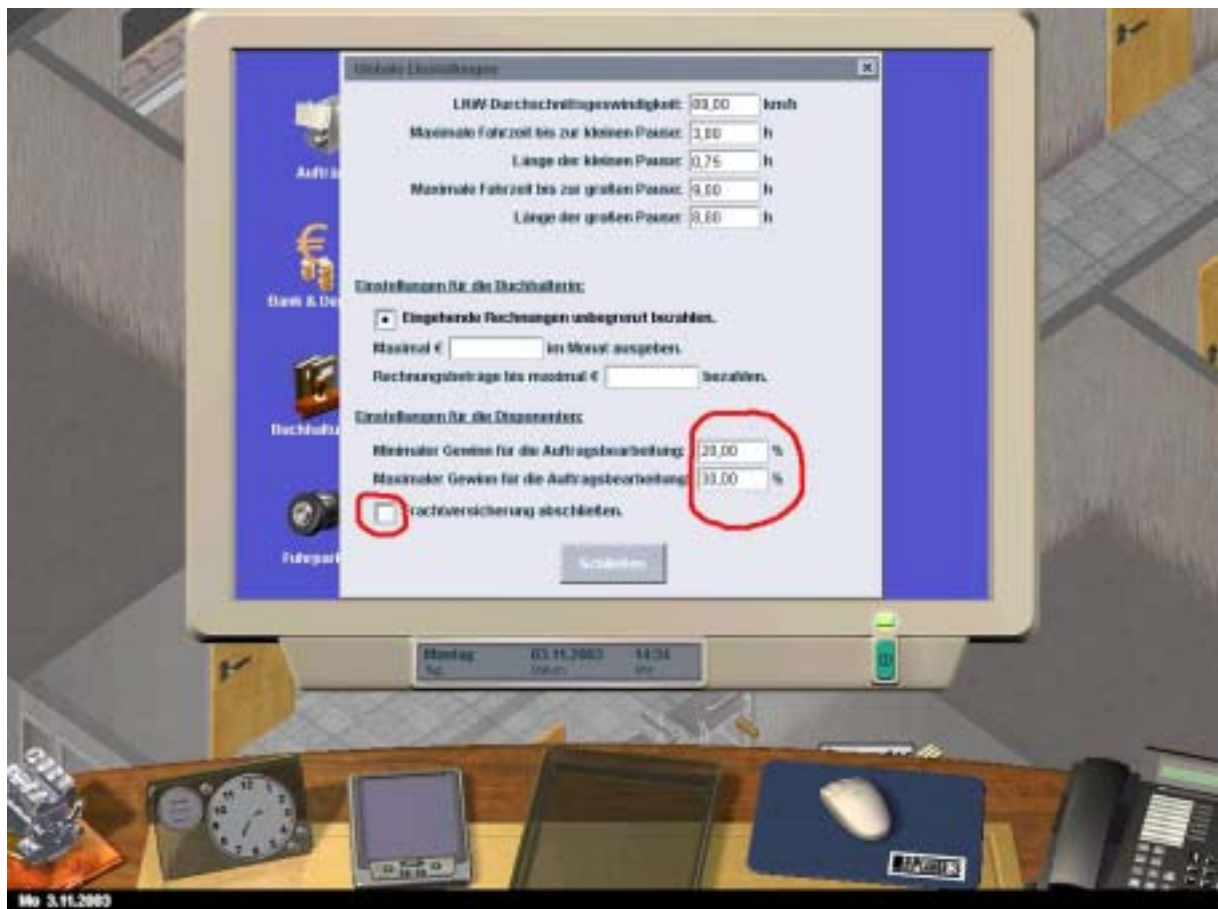
Einstellungen:

In diesem Menü können Sie verschiedene Einstellungen vornehmen, die innerhalb des Menüs selbsterklärend sind.

Ein Tipp: Erhöhen Sie die Standardwerte für Ihren Disponenten. Bedenken Sie jedoch, dass Ihr Angebote auch abgelehnt werden können, wenn Sie zu hoch kalkulieren.

Auch ob Sie eine Frachtversicherung abschließen oder nicht bleibt natürlich Ihnen überlassen, ebenso natürlich eigenes Risiko.

Je höher die Durchschnittsgeschwindigkeit Ihrer LKWs ist, desto wahrscheinlicher sind Unfälle und Bußbescheide wegen Geschwindigkeitsüberschreitungen.



Der Fuhrpark

Ihre gelieferten LKW und Anhänger können Sie im Fuhrpark mit nur einem Klick versichern. Klicken Sie in der Übersicht (alle Fahrzeugtypen sind ausgewählt und kein Filter ist aktiviert) einfach auf die **Schaltfläche „Versicherung“**. In dem sich nun öffnenden Menu können Sie alle Fahrzeuge auf einmal versichern.

Achtung: Alle Fahrzeuge werden dann bei der gleichen Versicherungsgesellschaft zu gleichen Konditionen versichert.



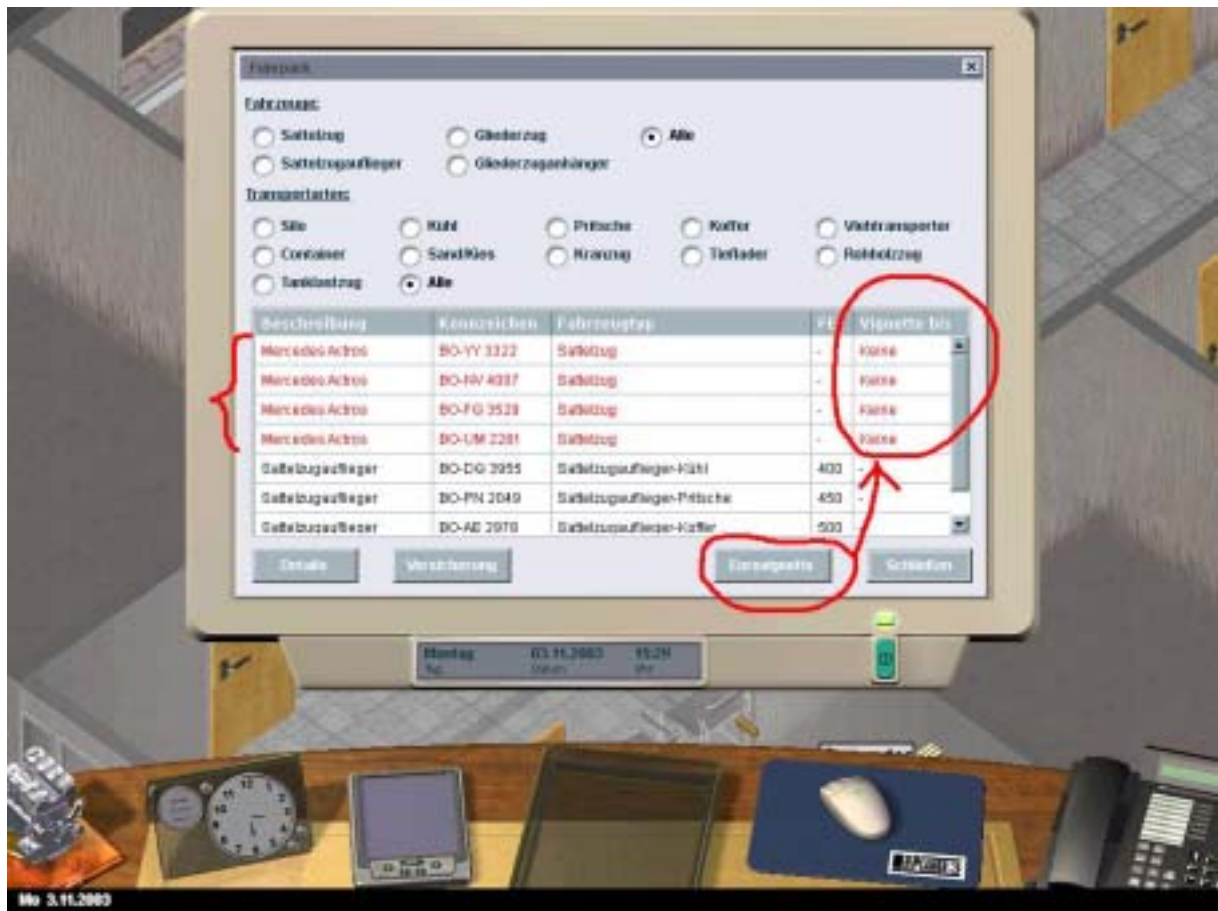
Gleiches gilt für die Eurovignette. Per Klick auf die Schaltfläche können Sie alle LKWs, die noch keine gültige Vignette haben, mit dieser gleichzeitig ausrüsten.

Sie können aber auch alle Einstellungen manuell tätigen und jeden LKW individuell versichern. Wählen Sie durch einen Doppelklick einfach das betreffende Fahrzeug aus und nehmen Sie dann die Einstellungen vor.

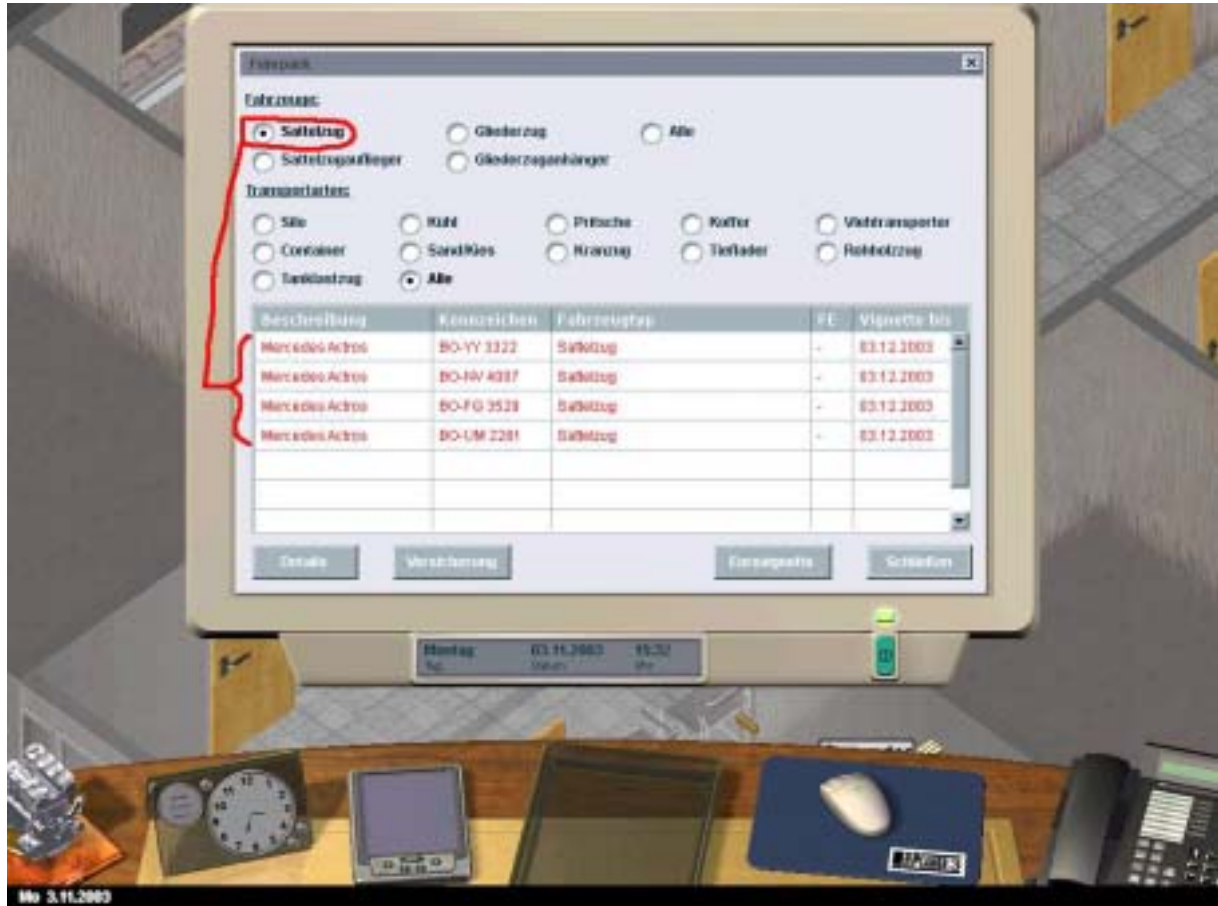


Die Einstellungen für Fahrzeuge, die bereits mit Eurovignetten ausgestattet bzw. die bereits versichert sind, können nicht manuell vorgenommen werden.

Ein Tipp: Im Inland brauchen Ihre Fahrzeuge natürlich keine Eurovignette! Auf eigenes Risiko können Sie auch ins Ausland ohne Vignette liefern. Dabei sollten Sie sich jedoch nicht erwischen lassen.

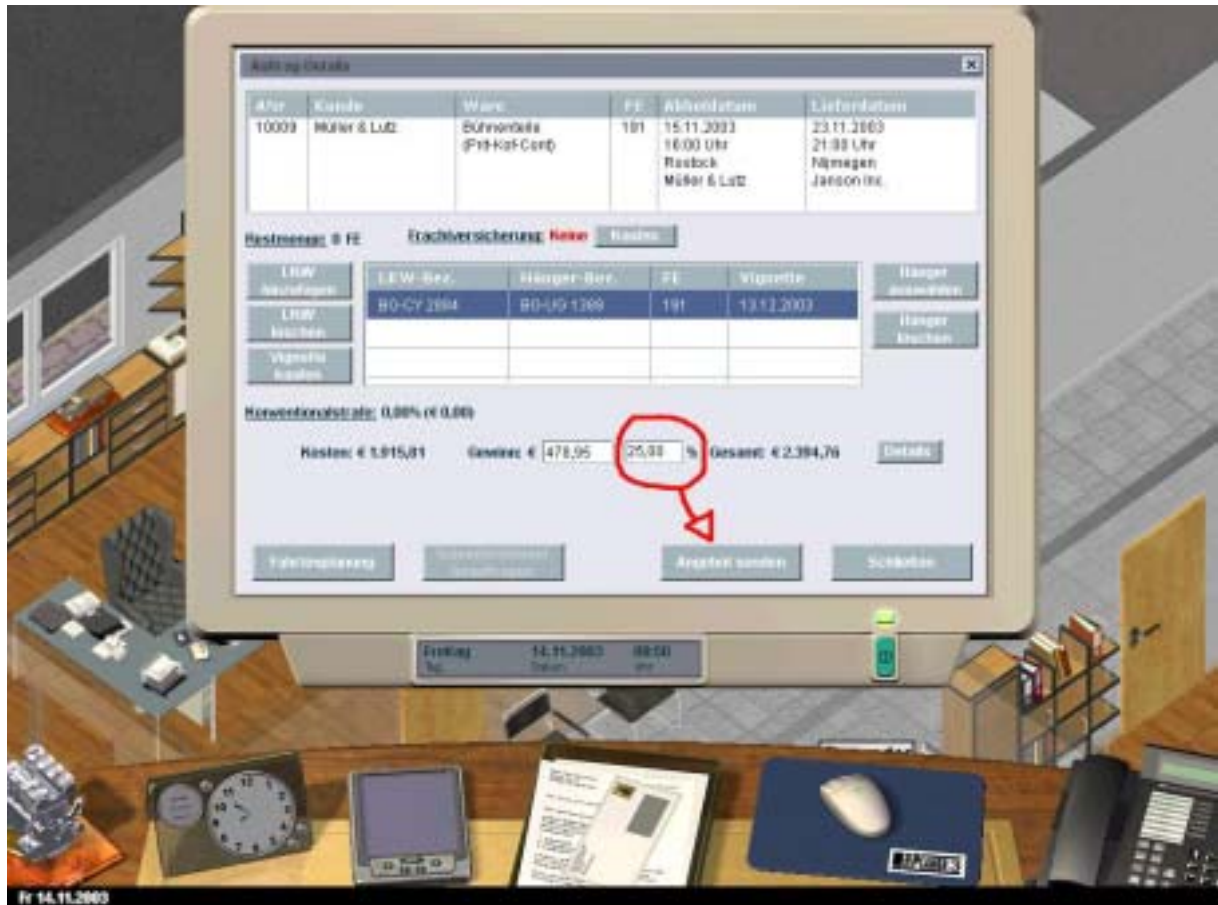


Die Filter ermöglichen Ihnen eine bessere Übersicht über Ihre Fahrzeuge. Das wird besonders dann hilfreich, wenn Sie über einen größeren Fuhrpark verfügen und sich nicht jedes Mal durch die gesamte Liste arbeiten wollen, um z.B. einem neuen LKW einen Fahrer zuzuordnen.



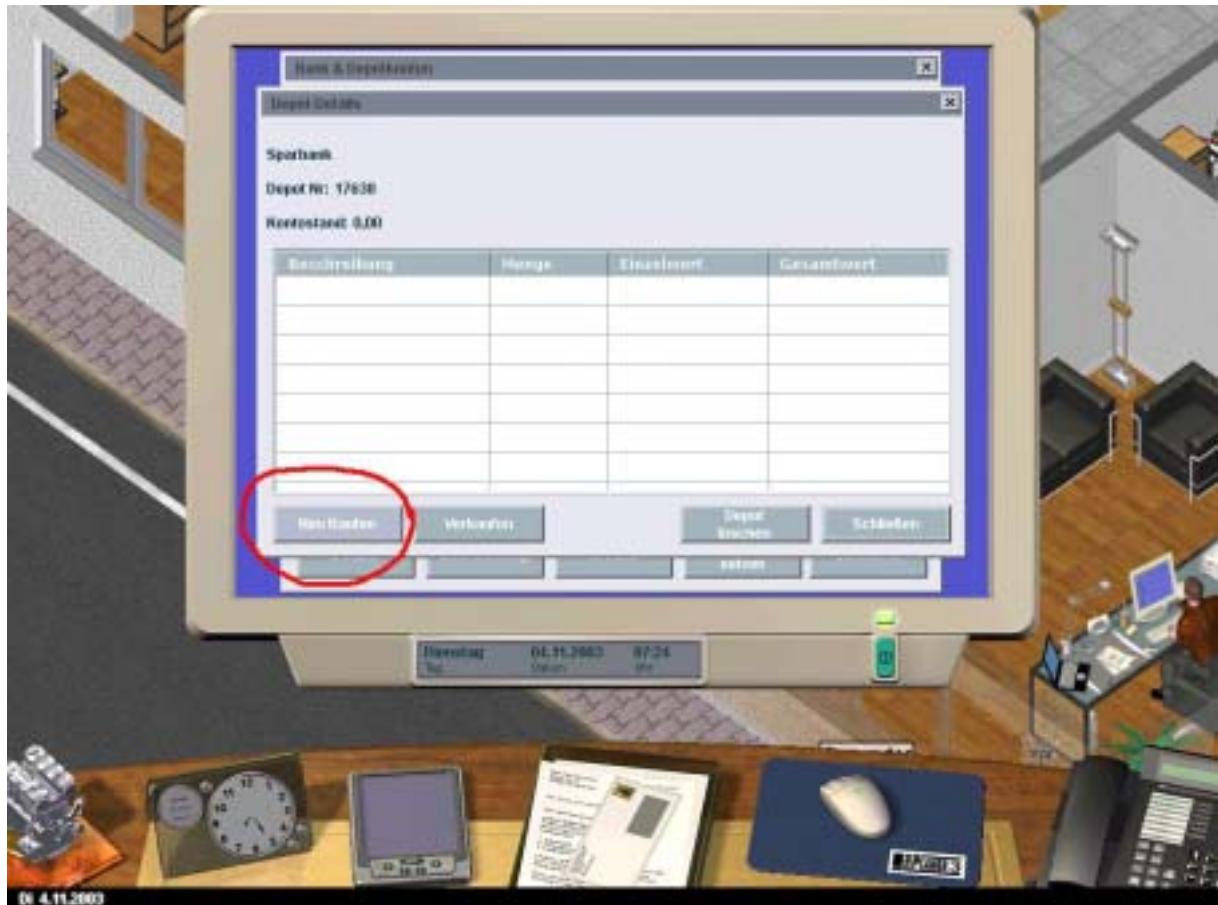
Auftragsabwicklung:

Es kann vorkommen, dass die **Angebot versenden** Schaltfläche nicht freigeschaltet wird, wenn Sie den Gewinn als Betrag manuell eingeben. Bis zur Veröffentlichung des Patches verwenden Sie bitte alternativ das Feld **Prozent**, über das Sie manuell Ihre Gewinnvorstellung in Prozent angeben können. So können Sie Ihr Angebot problemlos versenden.



Bank und Depot:

Sie haben bei der Bank angerufen und sich ein Depotkonto (oder mehrere) eröffnet. Nun können Sie auch Aktien erwerben und wieder verkaufen. Öffnen Sie zunächst das Optionsmenü für ein Konto per Doppelclick auf das Konto in der Liste.



Unter dem Punkt **Neu Kaufen** können Sie sich Informationen über den Stand der angebotenen Aktien bzw. über Ihre bereits erworbenen Aktien im Detail besorgen.

Erwerb von Aktien in Bildern:



Der Disponent:

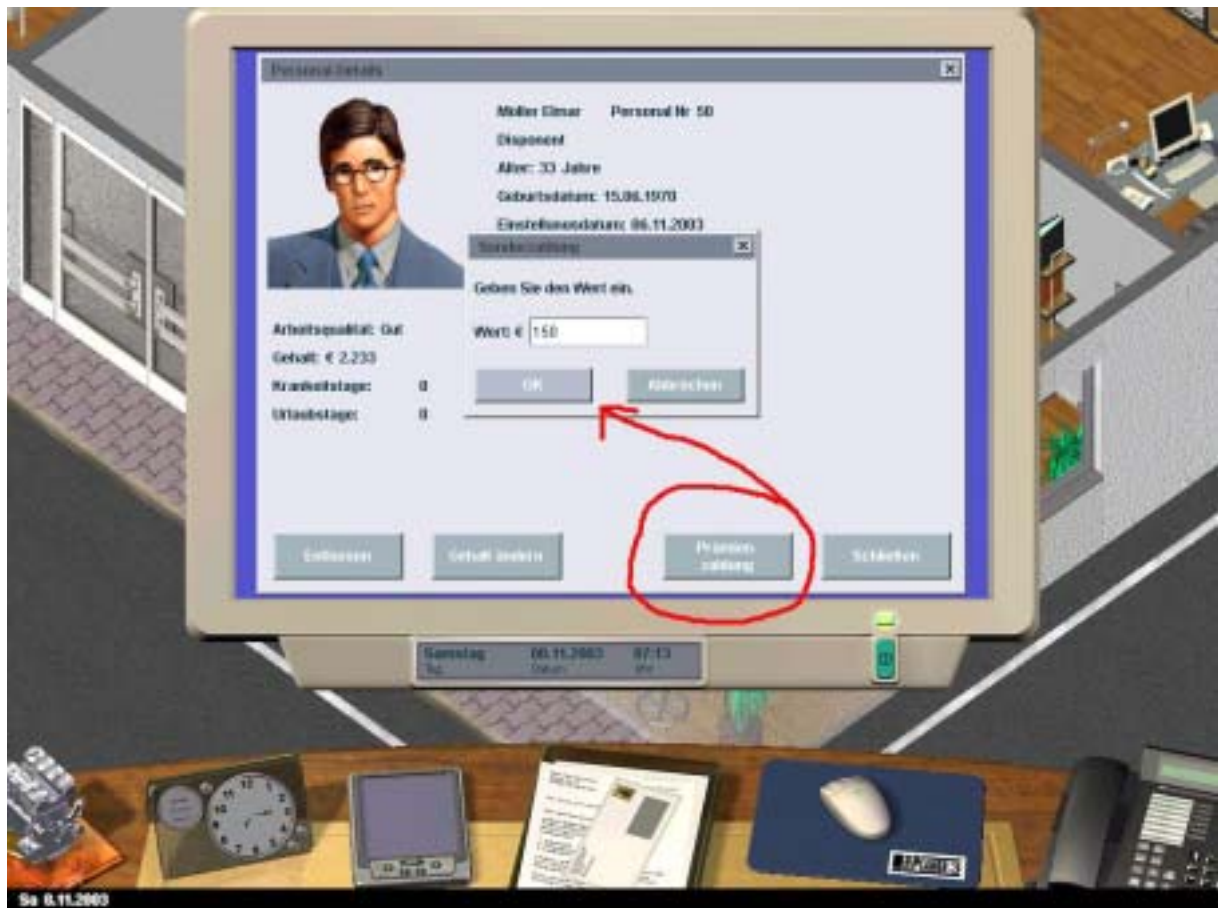
Ein guter Disponent kann jedem Spediteur eine Menge Arbeit abnehmen, wenn er sich mehr um sein Privatleben kümmern möchte oder sich auf Lageraufträge spezialisiert etc.

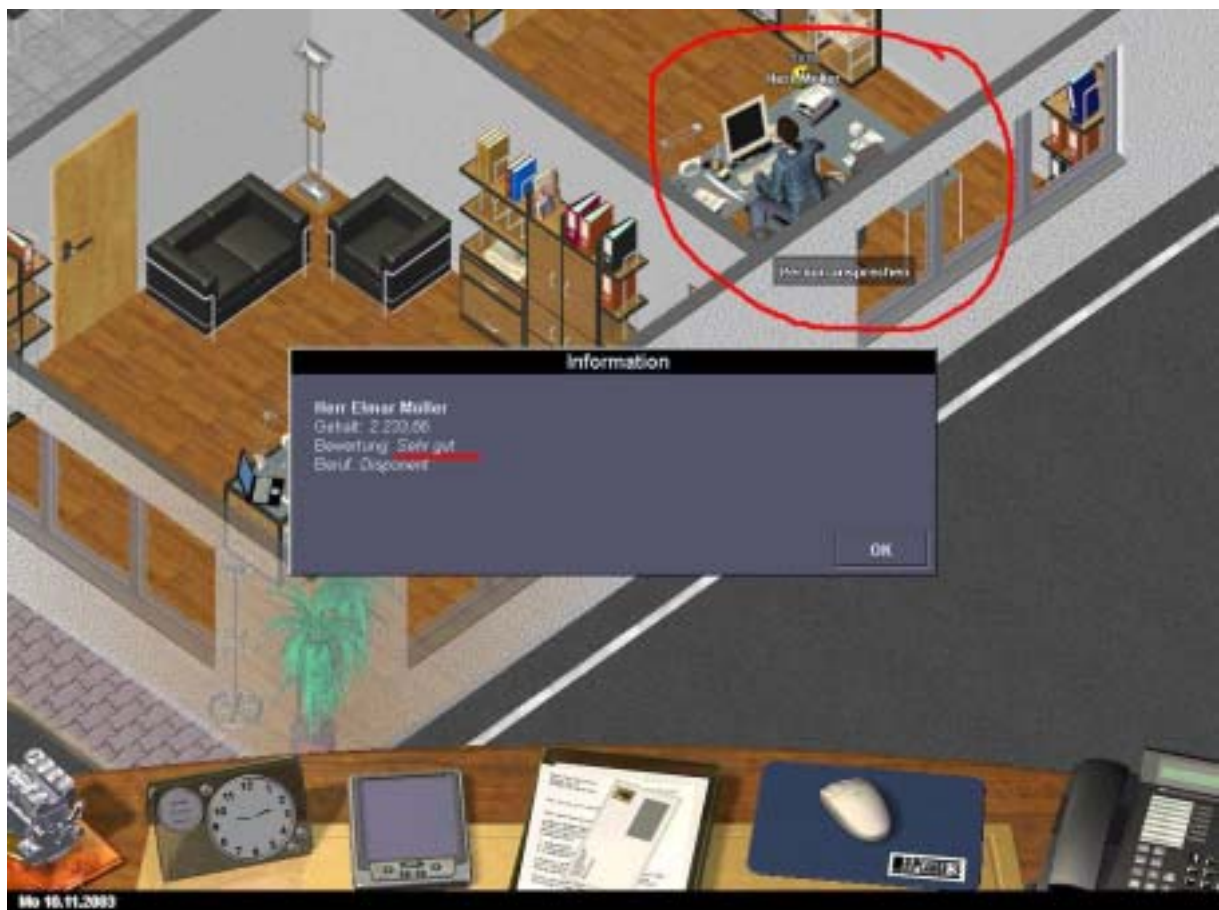
Allerdings ist die Zufriedenheit des Disponenten von entscheidender Wichtigkeit. Je zufriedener ein Angestellter ist, umso effektiver arbeitet er auch. Hier ein kleiner Tipp, wie Sie die Motivation des Disponenten verbessern können:



Das Gehalt zu erhöhen ist natürlich eine gute Möglichkeit, um die Zufriedenheit eines Angestellten auf längere Zeit zu erhöhen. Meist rentiert es sich aber auch, einem neuen Angestellten – die Zufriedenheit liegt zu Beginn des Arbeitsverhältnisses immer bei 50 % - ab und zu eine kleine Prämie zu zahlen, um seine Zufriedenheit schnell und direkt zu erhöhen.

Ist die Zufriedenheit eines Angestellten schon bei „sehr gut“, kann eine Gehaltserhöhung, die dauerhaft gilt und nicht rückgängig gemacht werden kann, diesen Zufriedenheitsgrad lange Zeit zu erhalten.

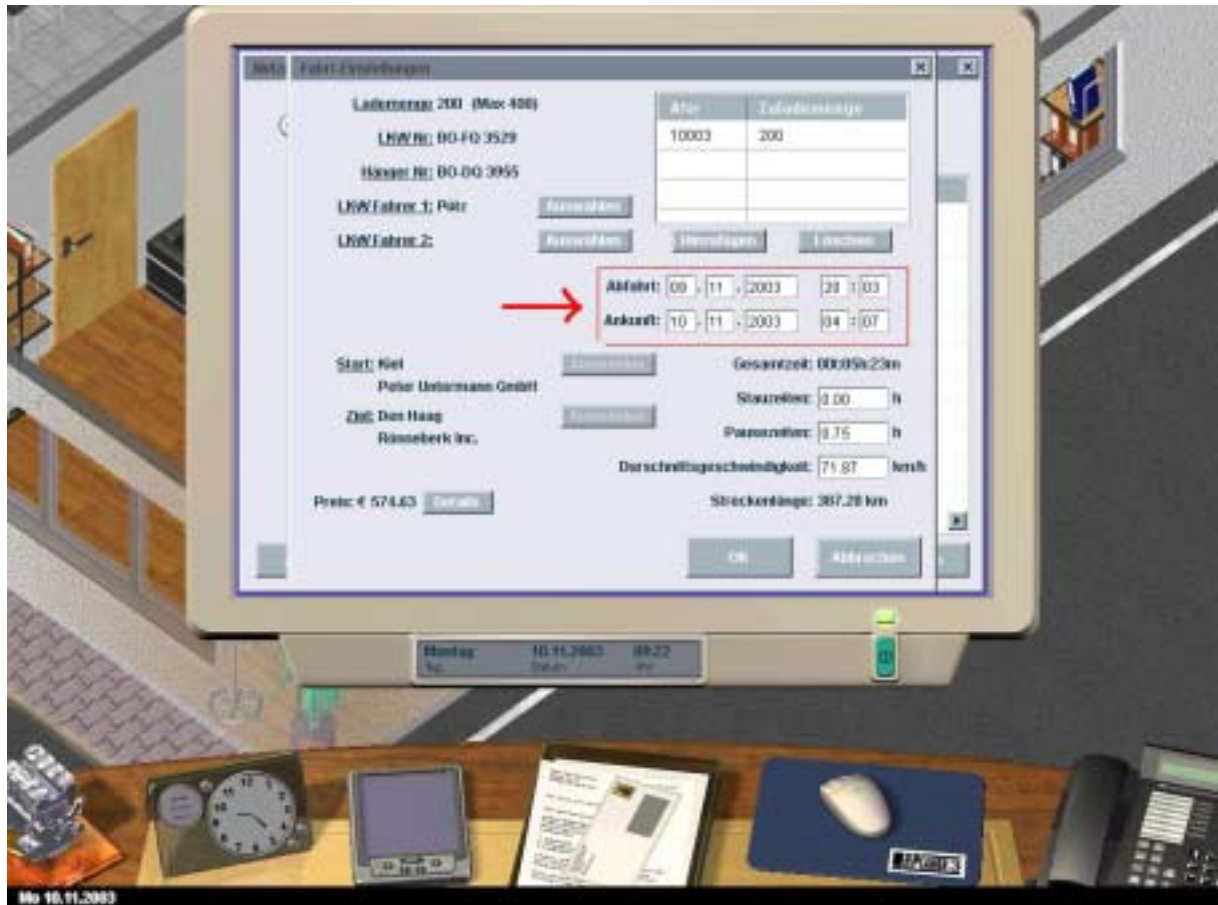




Der Netzplan:

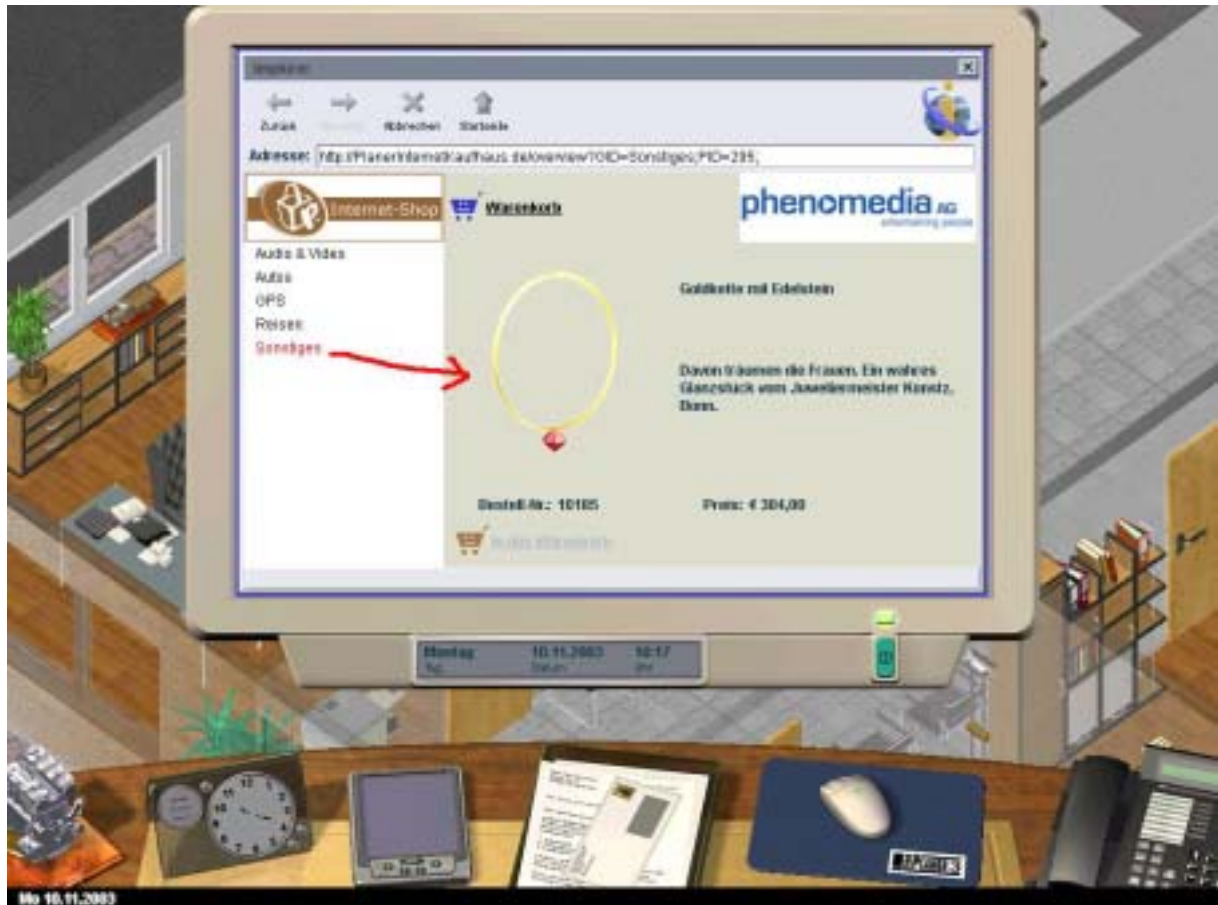
Im Netzplan können Sie die einzelnen Fahrtzeiten der LKWs ändern und weitere Touren dazwischenschieben, um Leerfahrten gänzlich zu vermeiden. Derzeit kann es aber zu Problemen kommen, wenn man versucht, die Fahrtzeiten manuell zu verändern und diese Veränderungen bestätigt.

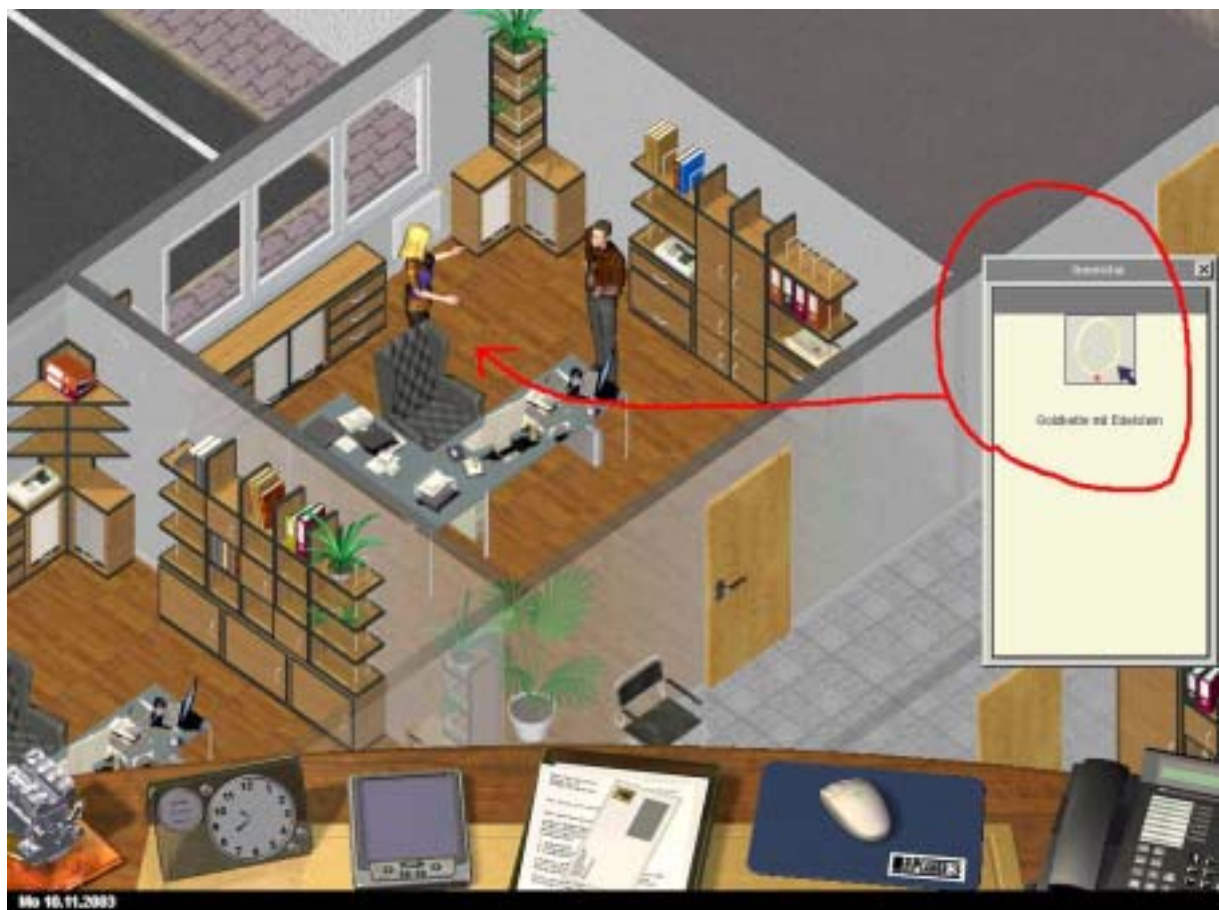
Bis zur Veröffentlichung des Patches ist es daher ratsam, diesen Bereich nicht manuell zu bearbeiten, da auch ohne eine weitere Bearbeitung der Fahrtzeiten alle Aufträge ausgeführt werden können.



Der Flirtfaktor:

Die Zufriedenheit der weiblichen Angestellten ist besonders wichtig, wenn Sie mit Ihnen flirten. Je zufriedener eine Ihrer Angestellten ist, umso wahrscheinlicher ist es, dass sie einem Date mit Ihnen zustimmen wird. Kleine Geschenke helfen dabei erfahrungsgemäß ungemein weiter.





Um ein Geschenk zu überreichen, drücken Sie die Taste **I**. Dadurch wird das Inventar geöffnet. Ziehen Sie den entsprechenden Gegenstand mit gedrückter linker Maustaste direkt auf die Person, der Sie das Geschenk machen wollen und lassen Sie dann die Maustaste los.



Heiraten:

Verliebt, verlobt, verheiratet... Das ist jedenfalls möglich, wenn Sie schon einige erfolgreiche Verabredungen hatten. Dann gilt es nur noch, **DIE FRAGE** zu stellen. Ob die Dame Ihres Herzens jedoch auch zustimmen wird, hängt von einigen weiteren Faktoren ab, die aus den Antworten der Dame abgeleitet werden können. Aber das finden Sie schon alles selber raus. Zu leicht wollen wir es Ihnen auch nicht machen!

Die Versicherungen:

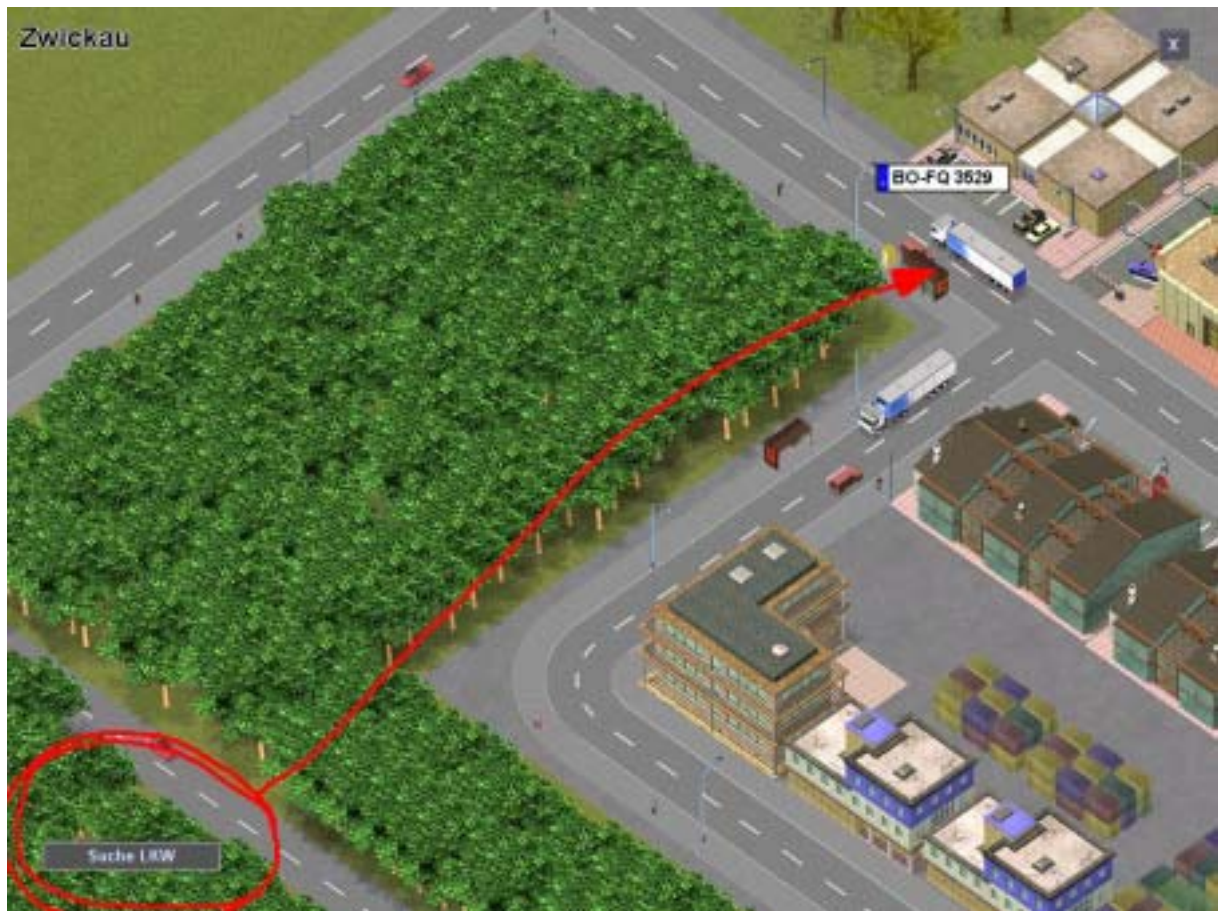
Grundsätzlich gilt, wie auch im echten Leben, dass Sie als Spediteur in Vorkasse treten müssen, wenn ein Unfall passiert. Scheinbar günstige Versicherungsanbieter lassen sich mit dem Zurückzahlen des Geldes gerne etwas mehr Zeit. Wenn Sie besonders viel Pech haben, kann ein Unfall Sie dann in den Bankrott treiben, weil Ihnen eben dieses Geld für Monate fehlt. Die scheinbar teuren Versicherungsgesellschaften bieten hier einen besseren Service und zahlen das Geld schnell und anstandslos zurück.

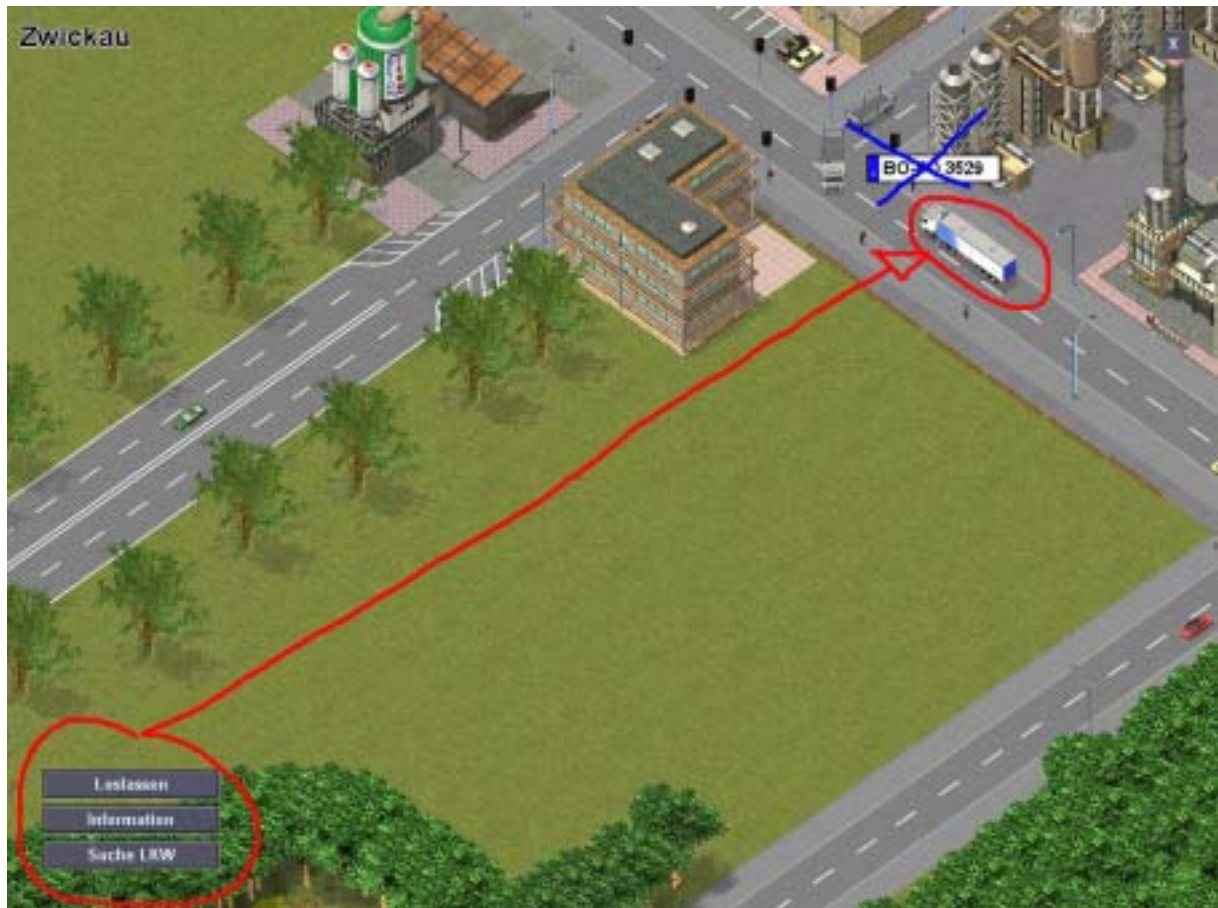


Versicherungsgesellschaft	Vollkasko Selbstanteil	Vollkasko Preis/Jahr	Teilkasko Selbstanteil	Teilkasko Preis/Jahr
GlobalAG	€ 1.000,00	€ 2.988,21	€ 1.700,00	€ 1.365,11
Versicherungsgruppe	€ 600,00	€ 2.982,52	€ 2.000,00	€ 1.995,87
FDI Versicherung	€ 950,00	€ 2.485,95	€ 2.500,00	€ 1.273,71
Treu	€ 750,00	€ 4.152,26	€ 593,00	€ 3.173,43
Versicherung Mayer	€ 1.000,00	€ 2.511,70	€ 2.000,00	€ 1.300,94
H & F Versicherung	€ 1.005,00	€ 3.985,03	€ 1.550,00	€ 3.456,11
Versicherung G&B	€ 0,00	€ 3.934,00	€ 2.450,00	€ 3.012,38
Schwaben Versicherung	€ 2.500,00	€ 3.781,71	€ 1.460,00	€ 1.866,88
G&T versichert	€ 650,00	€ 4.558,44	€ 1.150,00	€ 2.747,45
SUB-Versicherung	€ 490,00	€ 4.988,00	€ 793,00	€ 3.820,15

LKW suchen – die Landkarte

Am Tag der Frachtübergabe hält sich ein LKW in der entsprechenden Stadt auf und kann über die Schaltfläche **Suche LKW** gesucht werden.





Außerdem kann man sich detaillierte Informationen über den LKW anzeigen lassen. Doppelklicken Sie dazu bitte auf den LKW und **NICHT** auf das angezeigte Nummernschild. Dadurch öffnet sich ein Fenster, in dem Ihnen alle relevanten Details angezeigt werden.

Zwickau

